

Bituminė hidroizoliacinė danga Renobit Ultra EKP,  $t = 4,3$

Bituminė hidroizoliacinė danga Renobit Ultra TMP,  $t = 4,0$

Cemento – smėlio mišinio ar betono išlyginamasis sluoksnis,  $t \geq 10$

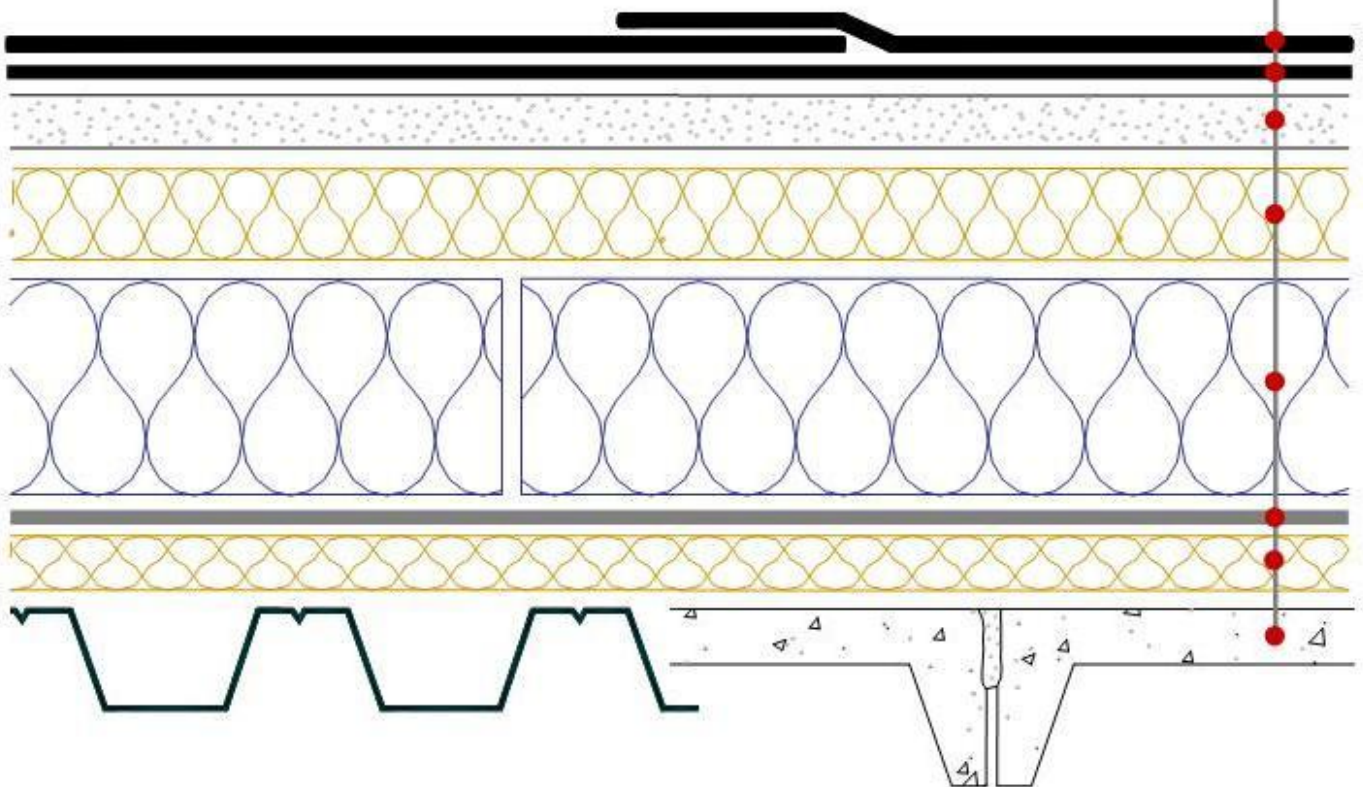
Akmens vatos sluoksnis ( $G_f \geq 50\text{kPa}$ ),  $t \geq 40$  (gali būti nenaudojamas)

Polistireninis putplastis ( $G_f \geq 80\text{kPa}$ ), akmens vata ( $G_f \geq 30\text{kPa}$ )

Garų izoliacinė plėvelė (nenaudojama renovuojamiems stogams)

Išlyginamasis termoizoliacinis sluoksnis ( $G_f \geq 60\text{kPa}$ ),  $t \geq 20$  (gali būti nenaudojamas)

Bet kokio tipo stogo pagrindas, renovuojami stogai



Bituminė hidroizoliacinė danga Renobit Ultra EKP,  $t = 4,3$

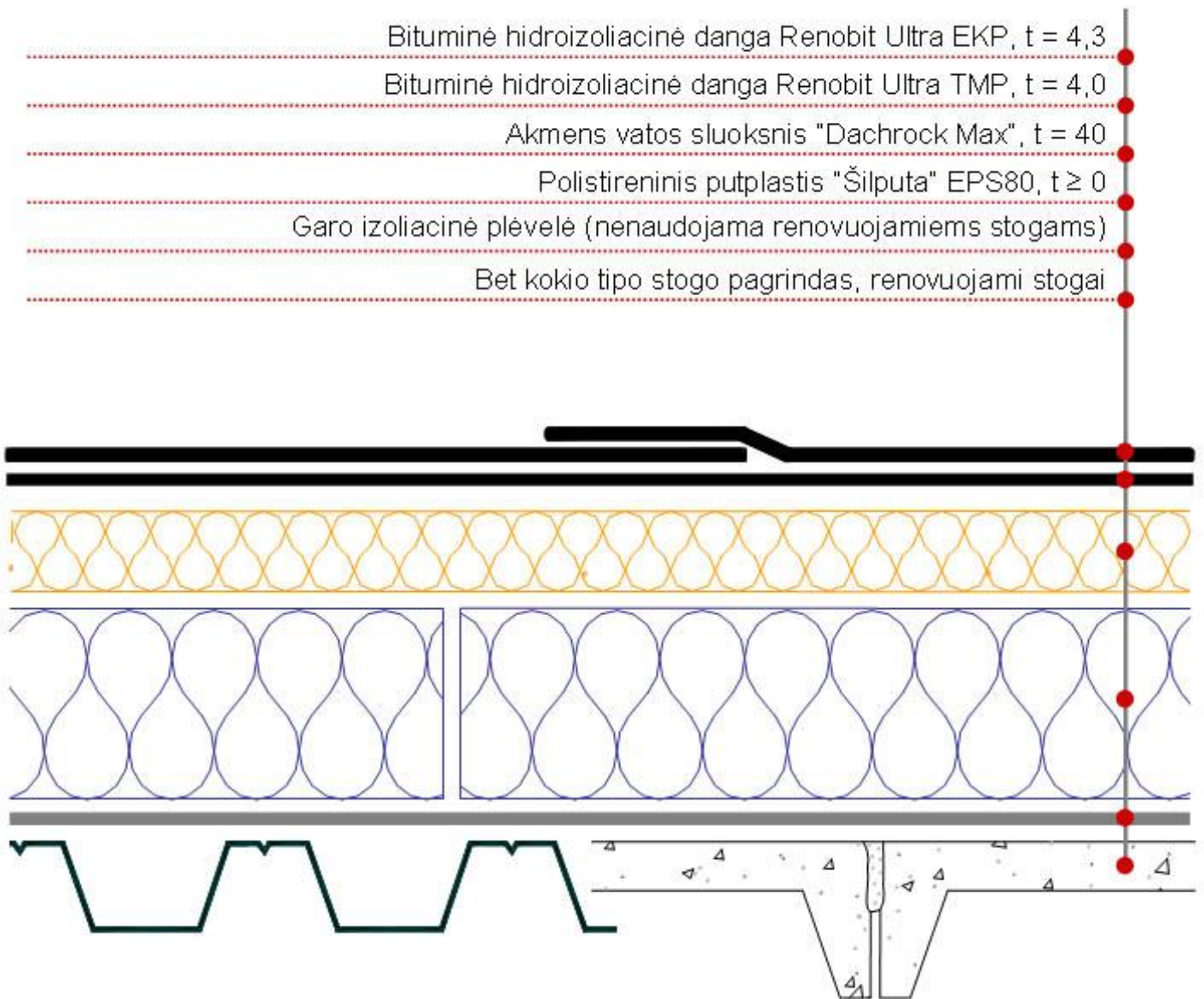
Bituminė hidroizoliacinė danga Renobit Ultra TMP,  $t = 4,0$

Akmens vatos sluoksnis "Dachrock Max",  $t = 40$

Polistireninis putplastis "Šilputa" EPS80,  $t \geq 0$

Garų izoliacinė plėvelė (nenaudojama renovuojamiems stogams)

Bet kokio tipo stogo pagrindas, renovuojami stogai



Bituminė hidroizoliacinė danga Renobit Ultra EKP,  $t = 4,3$

Bituminė hidroizoliacinė danga Renobit Extra EMP,  $t = 3,3$

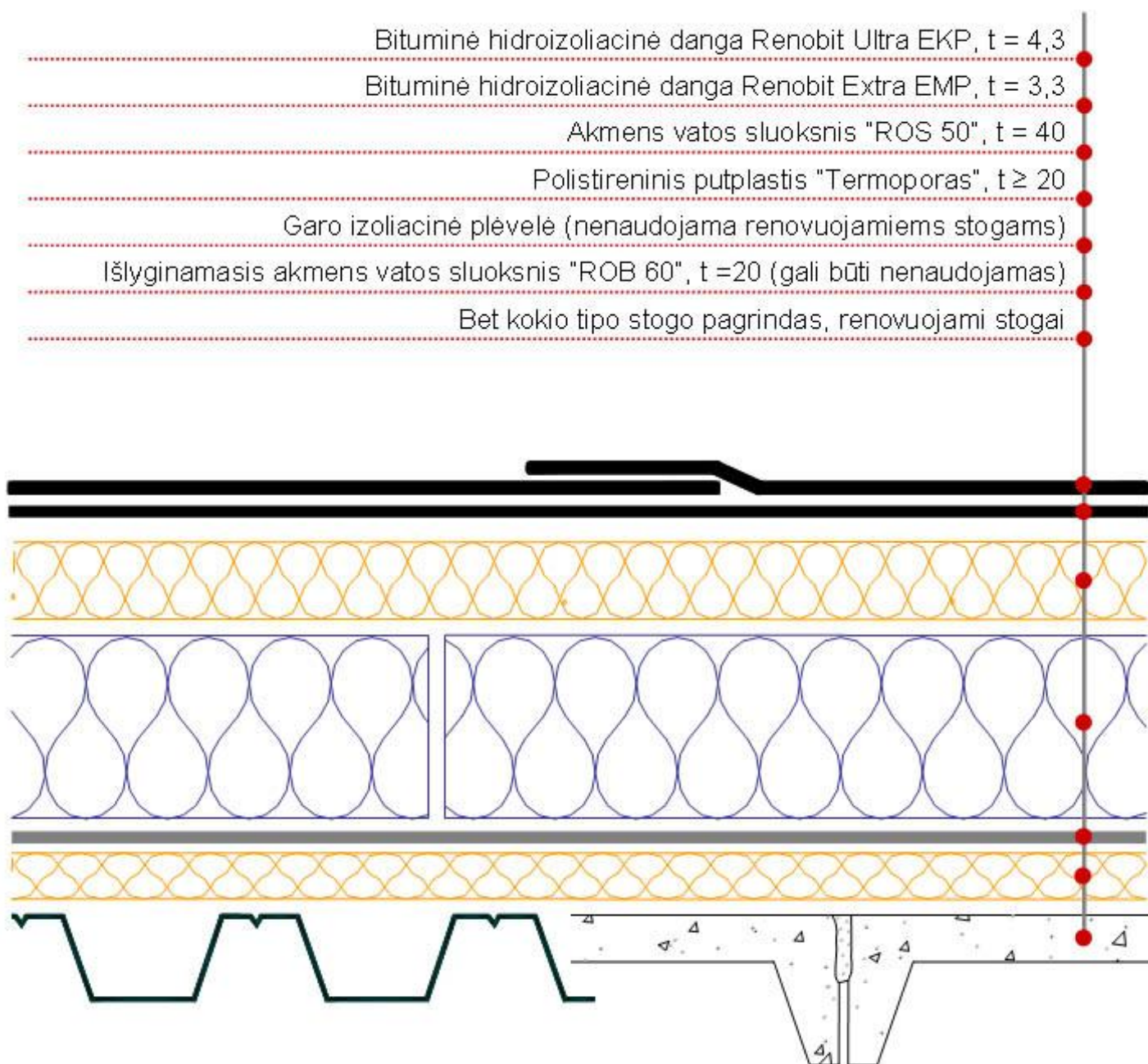
Akmens vatos sluoksnis "ROS 50",  $t = 40$

Polistireninis putplastis "Termoporas",  $t \geq 20$

Garų izoliacinė plėvelė (nenaudojama renovuojamiems stogams)

Išlyginamasis akmens vatos sluoksnis "ROB 60",  $t = 20$  (gali būti nenaudojamas)

Bet kokio tipo stogo pagrindas, renovuojami stogai



Bituminė hidroizoliacinė danga Renobit Ultra EKP,  $t = 4,3$

Bituminė hidroizoliacinė danga Renobit Ultra TMP,  $t = 4,0$

Akmens vatos sluoksnis "ROS 50",  $t = 40 \leftrightarrow 160$

Polistireninis putplastis "EPS80" (Baltijos polistirenas),  $t \geq 10$

Garų izoliacinė plėvelė (nenaudojama renovuojamiems stogams)

Išlyginamasis akmens vatos sluoksnis "ROB 60",  $t = 20$  (gali būti nenaudojamas)

Bet kokio tipo stogo pagrindas, renovuojami stogai

