

Bituminė hidroizoliacinė danga Renobit Standart EKP,  $t = 4,0$

Bituminė hidroizoliacinė danga Renobit Standart EMP,  $t = 3,0$

Cemento – smėlio mišinio ar betono išlyginamasis sluoksnis,  $t \geq 10$

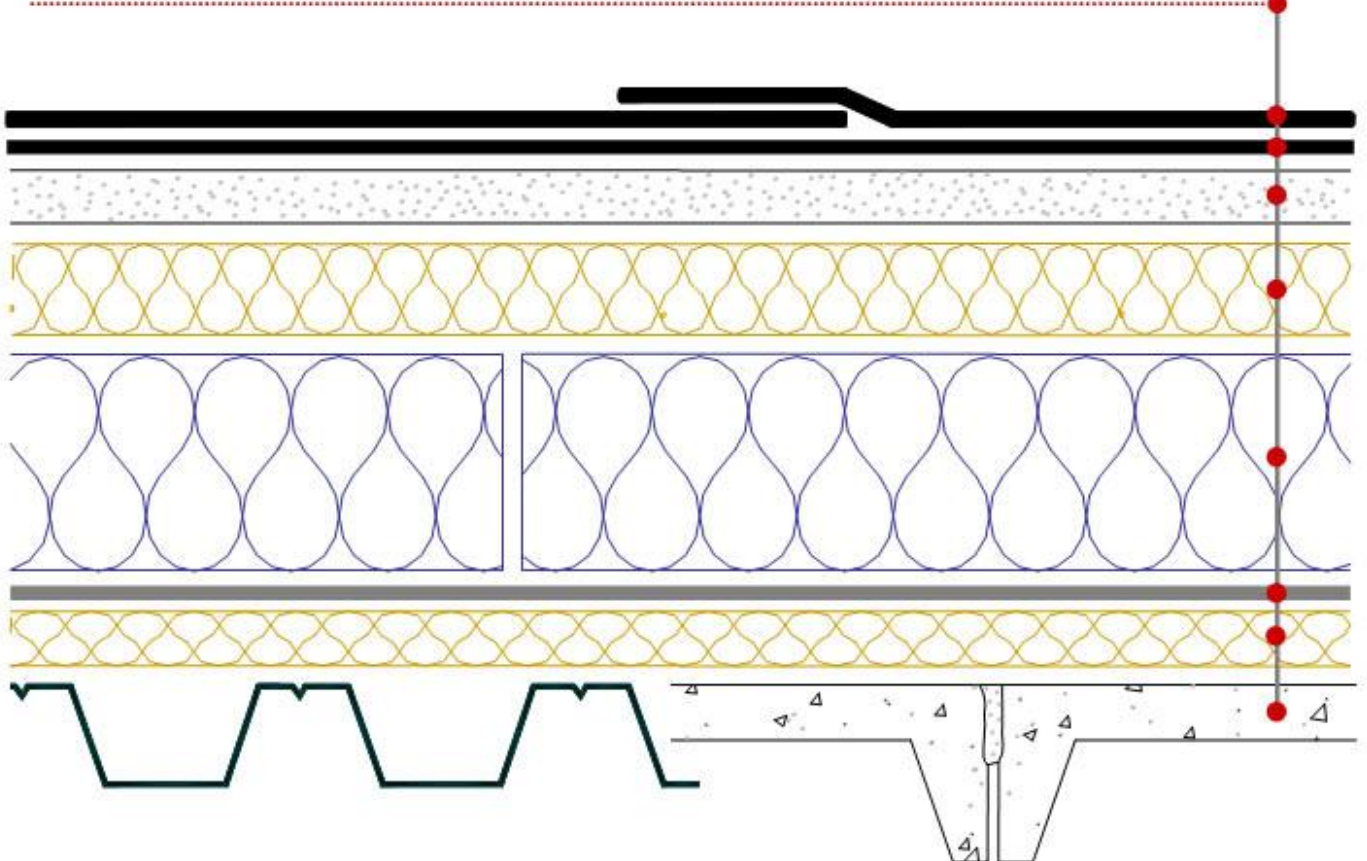
Akmens vatos sluoksnis ( $G_l \geq 50\text{kPa}$ ),  $t \geq 40$  (gali būti nenaudojamas)

Polistireninis putplastis ( $G_l \geq 80\text{kPa}$ ), akmens vata ( $G_l \geq 30\text{kPa}$ )

Garų izoliacinė plėvelė (nenaudojama renovuojamiems stogams)

Išlyginamasis termoizoliacinis sluoksnis ( $G_l \geq 60\text{kPa}$ ),  $t \geq 20$  (gali būti nenaudojamas)

Bet kokio tipo stogo pagrindas, renovuojami stogai



Bituminé hidroizoliaciné danga Renobit Standart EKP,  $t = 4,0$

Bituminé hidroizoliaciné danga Renobit Standart EMP,  $t = 3,0$

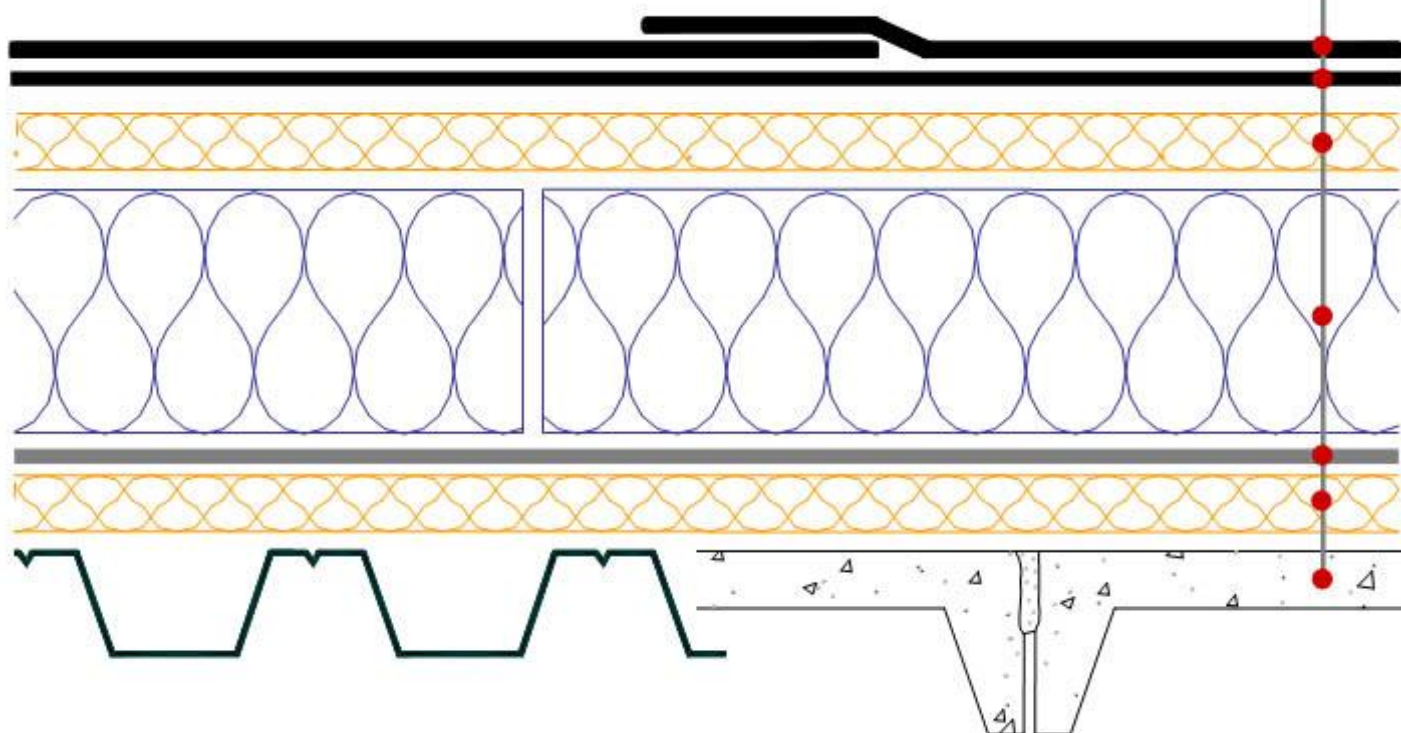
Akmens vatos sluoksnis "Dachrock 185",  $t = 20$

Polistireninis putplastis "Dach-Podloga" EPS100 / EPS80,  $t \geq 50$

Garų izoliaciné plėvelė (nenaudojama renovuojamiems stogams)

Išlyginamasis akmens vatos sluoksnis "Dachrock 185",  $t = 20$  (gali būti nenaudojamas)

Bet kokio tipo stogo pagrindas, renovuojami stogai



Bituminė hidroizoliacinė danga Renobit Standart EKP,  $t = 4,0$

Bituminė hidroizoliacinė danga Renobit Standart EMP,  $t = 3,0$

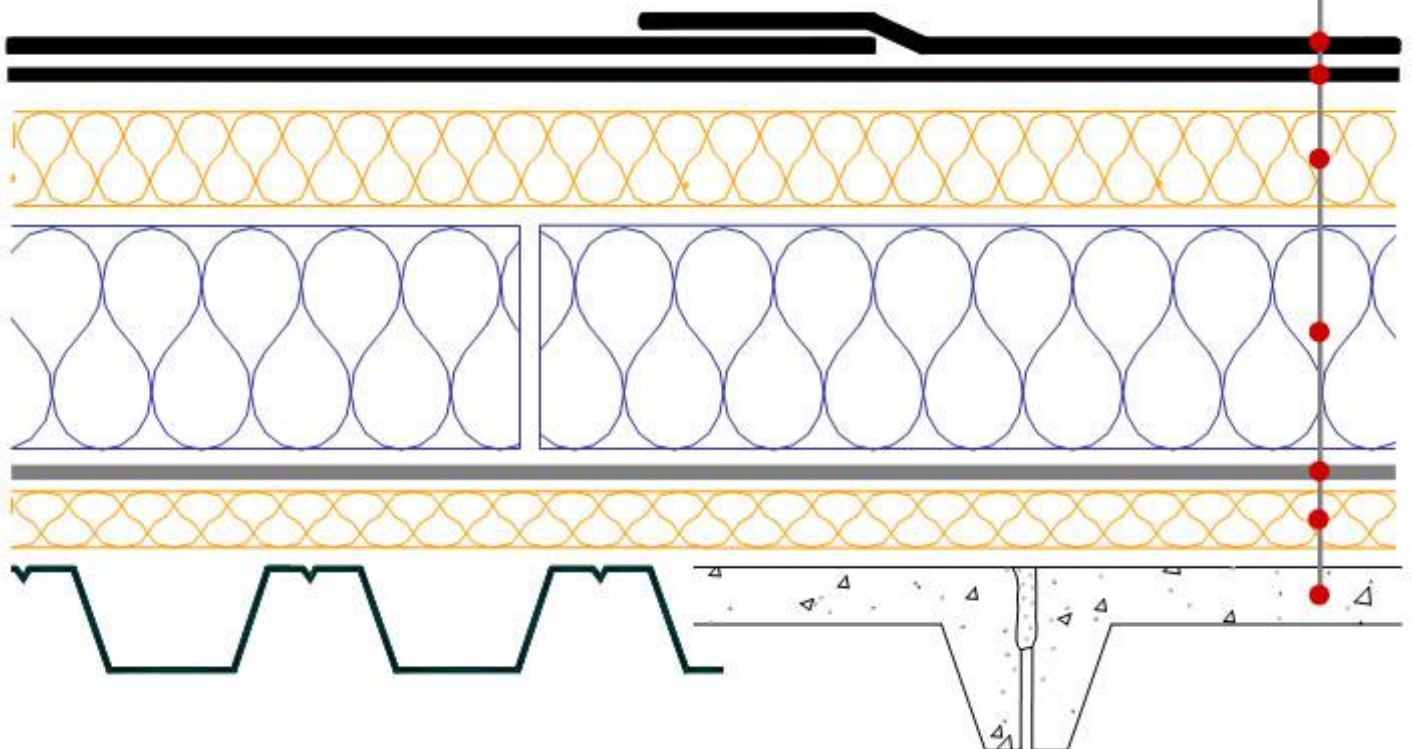
Akmens vatos sluoksnis "ROS 50",  $t = 40$

Polistireninis putplastis "Knauf Therm" EPS80 / EPS100,  $t \geq 20$

Garų izoliacinė plėvelė (nenaudojama renovuojamiems stogams)

Išlyginamasis akmens vatos sluoksnis "ROB 60",  $t = 20$  (gali būti nenaudojamas)

Bet kokio tipo stogo pagrindas, renovuojami stogai



Bituminė hidroizoliacinė danga Renobit Standart EKP,  $t = 4,0$

Bituminė hidroizoliacinė danga Renobit Ultra TMP,  $t = 4,0$

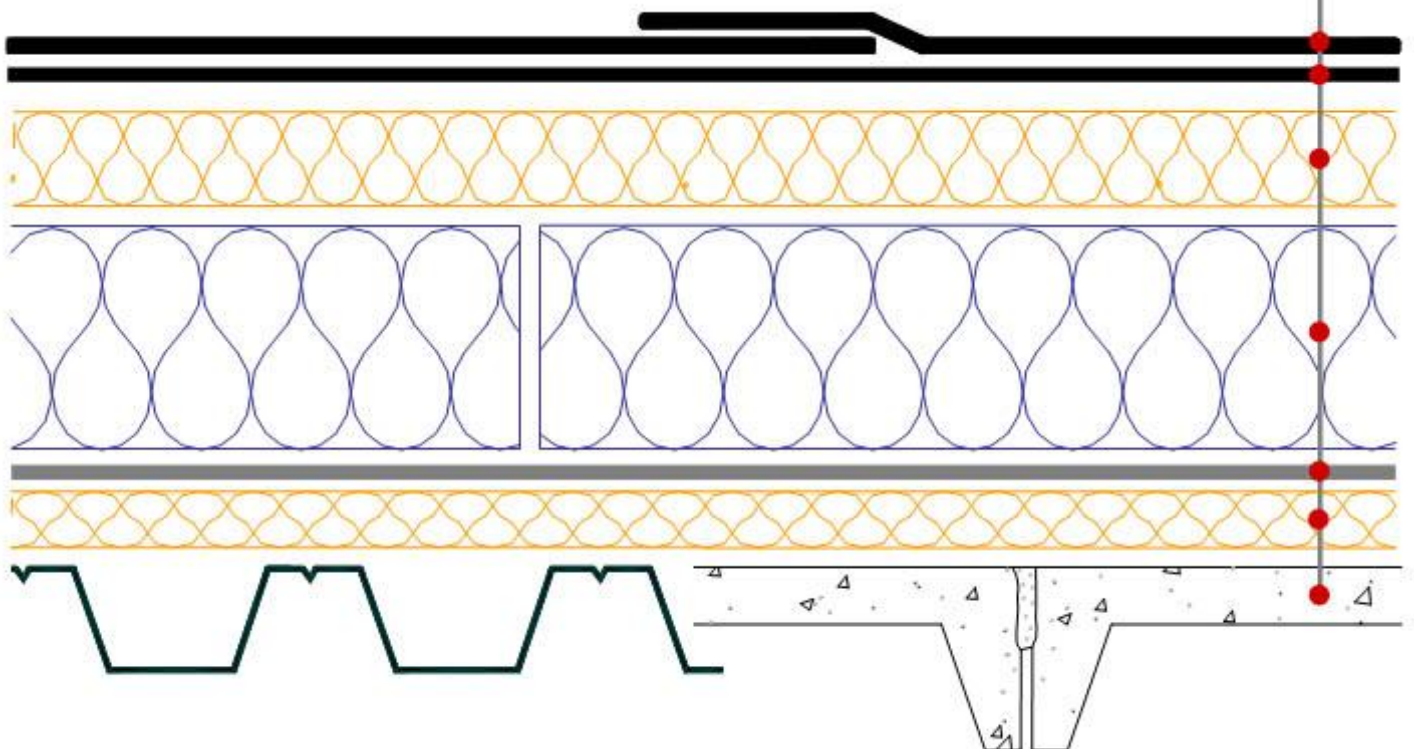
Akmens vatos sluoksnis "Dachrock Max",  $t = 40$

Polistireninis putplastis "Termoporas" EPS80,  $t \geq 20$

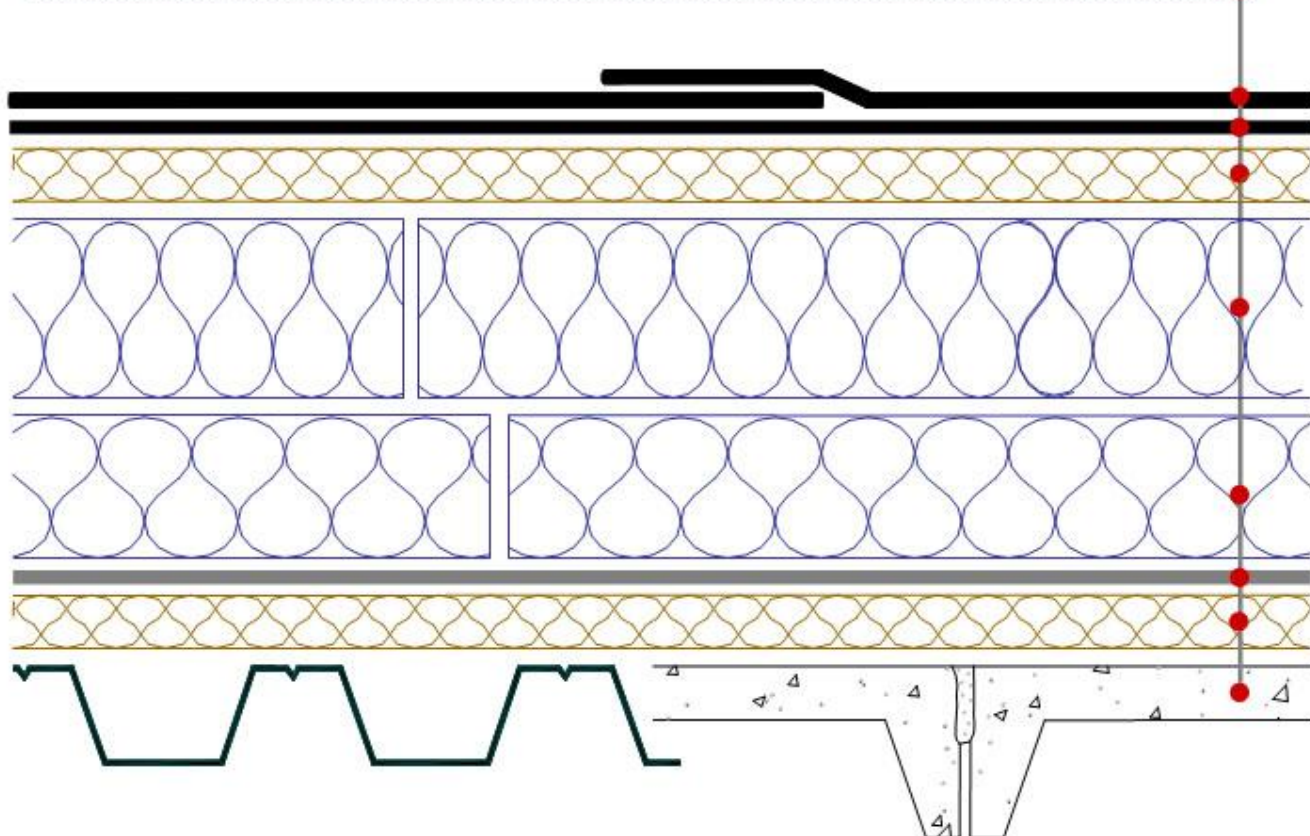
Garų izoliacinė plėvelė (nenaudojama renovuojamiems stogams)

Išlyginamasis akmens vatos sluoksnis "Dachrock 185",  $t = 20$  (gali būti nenaudojamas)

Bet kokio tipo stogo pagrindas, renovuojami stogai



- ..... Bituminė hidroizoliacinė danga Renobit Standart EKP, t = 4,0
- ..... Bituminė hidroizoliacinė danga Renobit Standart EMP, t = 3,0
- ..... Akmens vatos sluoksnis Paroc "ROB60", t = 20
- ..... Polistireninis putplastis "Termoporas" EPS100, t = 120 (gali būti nenaudojamas)
- ..... Polistireninis putplastis "Termoporas" EPS80, t = 0 ... ∞ (gali būti nenaudojamas)
- ..... Garo izoliacinė plėvelė (nenaudojama renovuojamiems stogams)
- ..... Išlyginamasis akmens vatos sluoksnis Paroc "ROB60", t = 20 (gali būti nenaudojamas)
- ..... Bet kokio tipo stogo pagrindas, renovuojami stogai



Bituminé hidroizoliaciné danga Renobit Standart EKP, t = 4,0

Bituminé hidroizoliaciné danga Renobit Standart EMP, t = 3,0

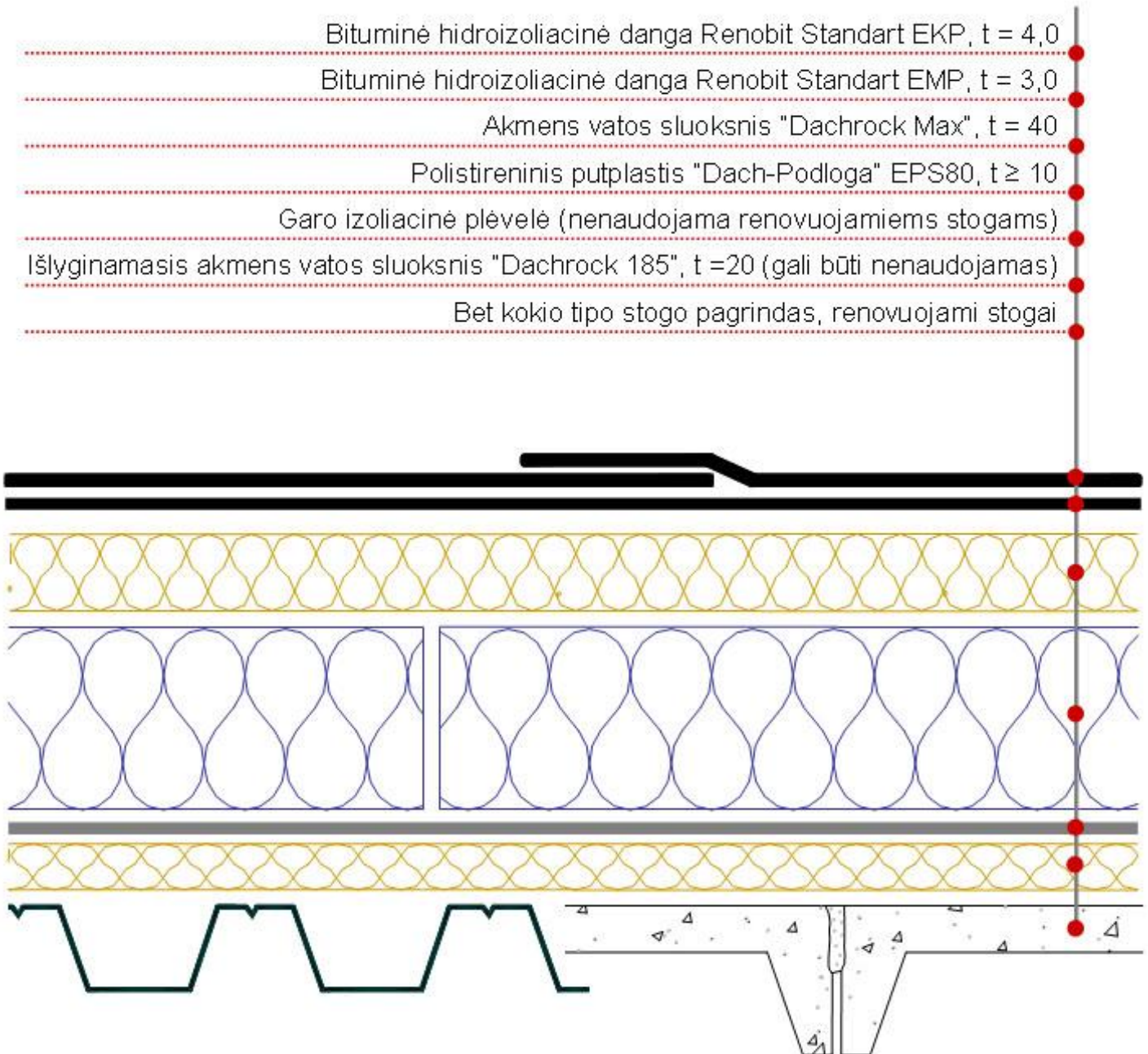
Akmens vatos sluoksnis "Dachrock Max", t = 40

Polistireninis putplastis "Dach-Podloga" EPS80, t ≥ 10

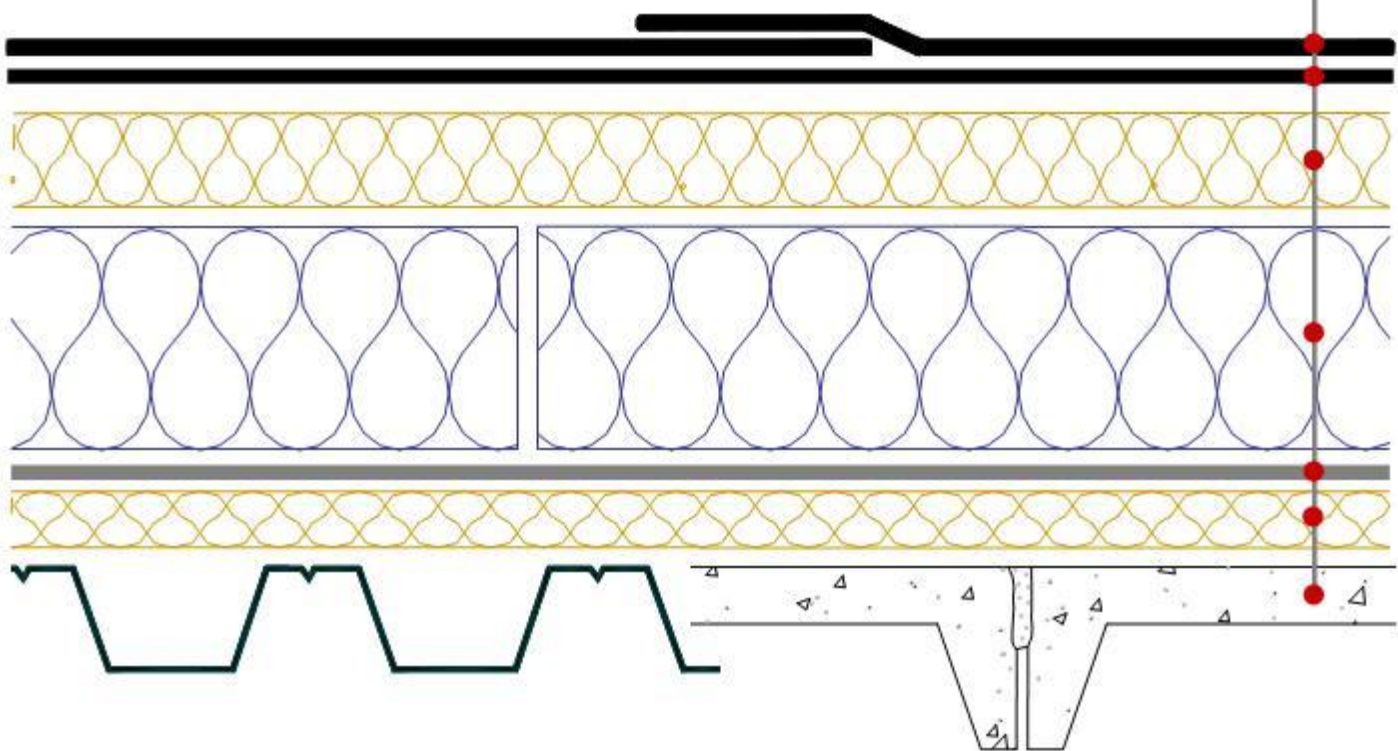
Garų izoliaciné plėvelė (nenaudojama renovuojamiems stogams)

Išlyginamasis akmens vatos sluoksnis "Dachrock 185", t = 20 (gali būti nenaudojamas)

Bet kokio tipo stogo pagrindas, renovuojami stogai



- Bituminė hidroizoliacinė danga Renobit Standart EKP,  $t = 4,0$
- Bituminė hidroizoliacinė danga Renobit Ultra EMP 'eco,  $t = 4,0$
- Akmens vatos sluoksnis Paroc "ROB 60",  $t = 30$
- Polistireninis putplastis "Termoporas" EPS100,  $t \geq 10$
- Garų izoliacinė plėvelė (nenaudojama renovuojamiems stogams)
- Išlyginamasis akmens vatos sluoksnis Paroc "ROB60",  $t = 20$  (gali būti nenaudojamas)
- Bet kokio tipo stogo pagrindas, renovuojami stogai



Bituminė hidroizoliacinė danga Renobit Standart EKP, t = 4,0

Bituminė hidroizoliacinė danga Renobit Prima EMP, t = 3,0

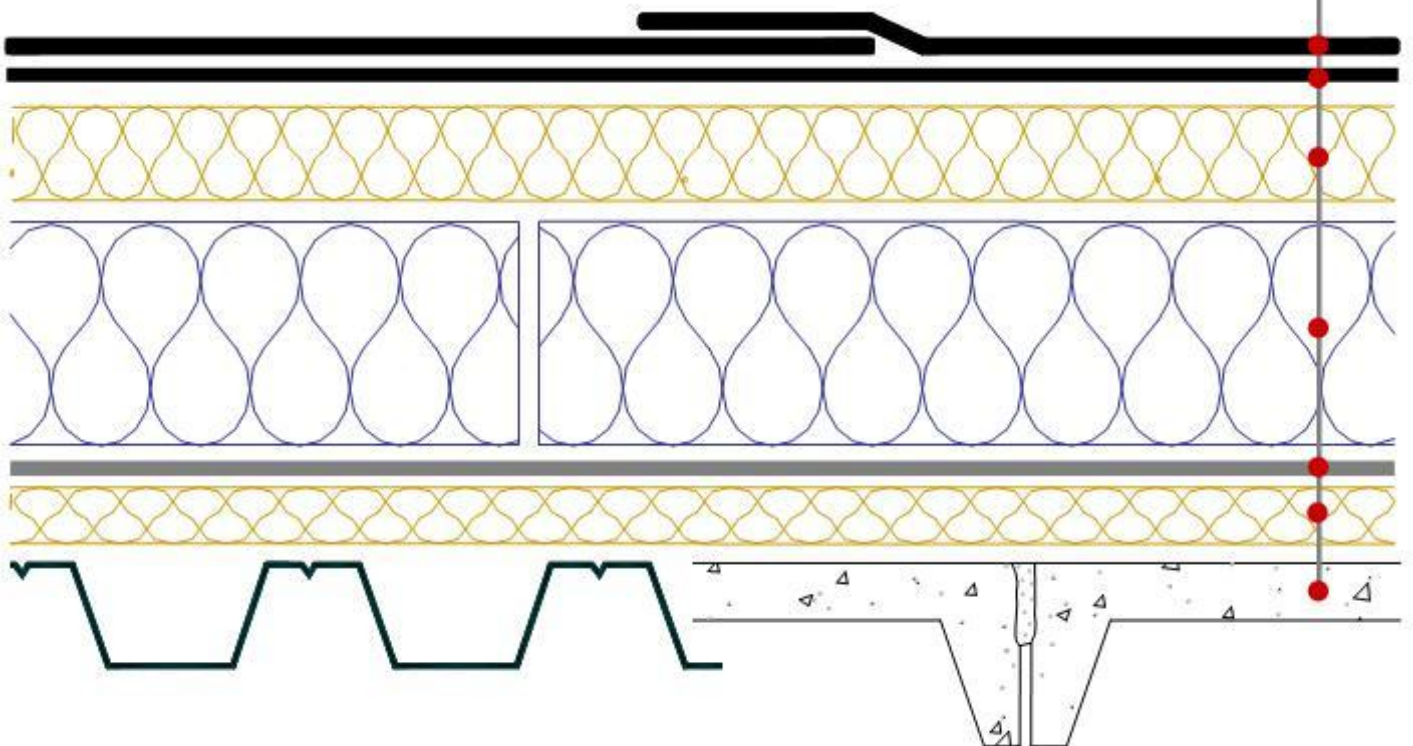
Akmens vatos sluoksnis "Dachrock Max", t = 40

Polistireninis putplastis EPS80, t ≥ 10

Garų izoliacinė plėvelė (nenaudojama renovuojamiems stogams)

Išlyginamasis akmens vatos sluoksnis "Dachrock 185", t = 20 (gali būti nenaudojamas)

Bet kokio tipo stogo pagrindas, renovuojami stogai





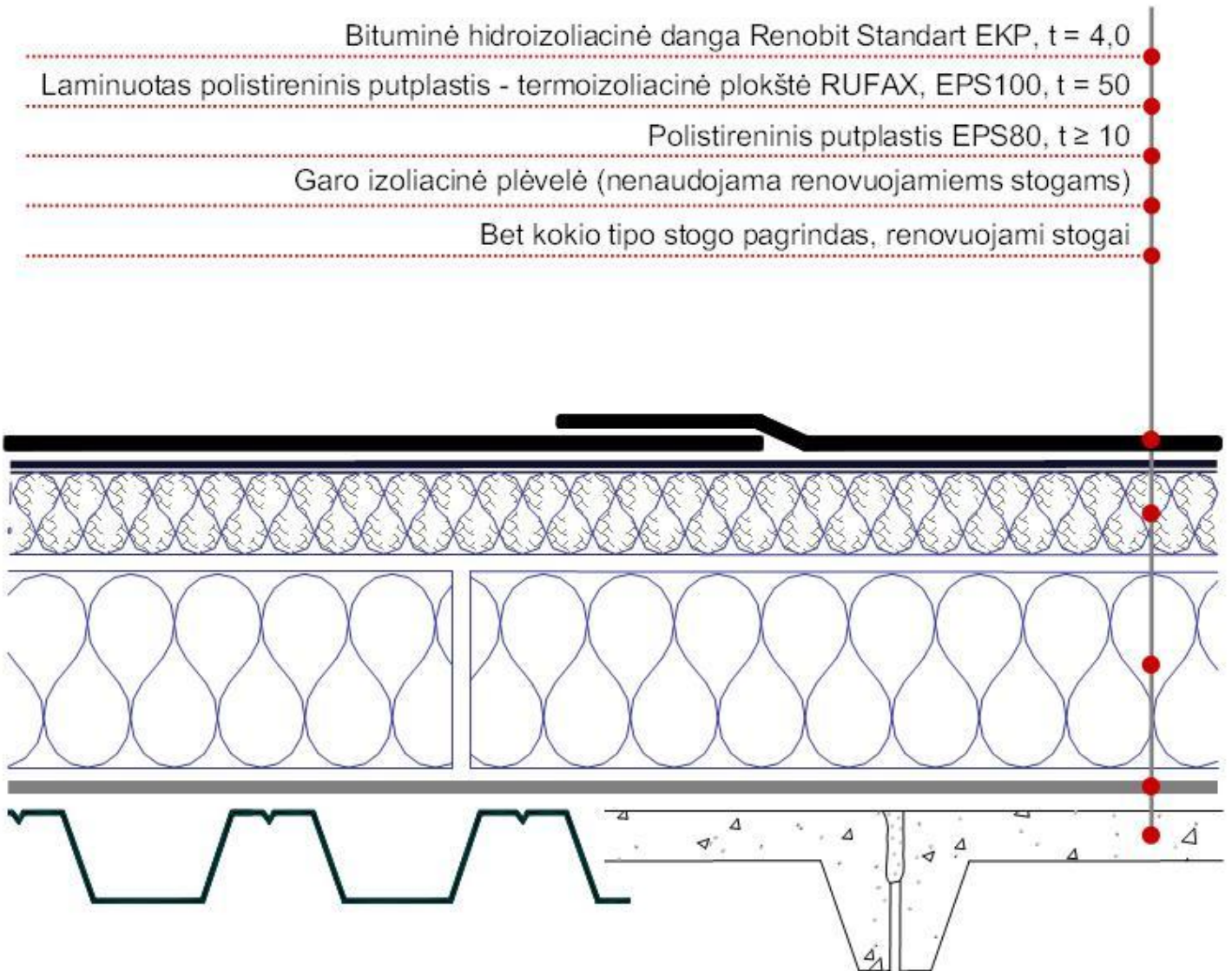
Bituminė hidroizoliacinė danga Renobit Standart EKP,  $t = 4,0$

Laminuotas polistireninis putplastis - termoizoliacinė plokštė RUFAX, EPS100,  $t = 50$

Polistireninis putplastis EPS80,  $t \geq 10$

Garų izoliacinė plėvelė (nenaudojama renovuojamiems stogams)

Bet kokio tipo stogo pagrindas, renovuojami stogai



Bituminė hidroizoliacinė danga Renobit Standart EKP, t = 4,0

Bituminė hidroizoliacinė danga Renobit Standart EMP, t = 3,0

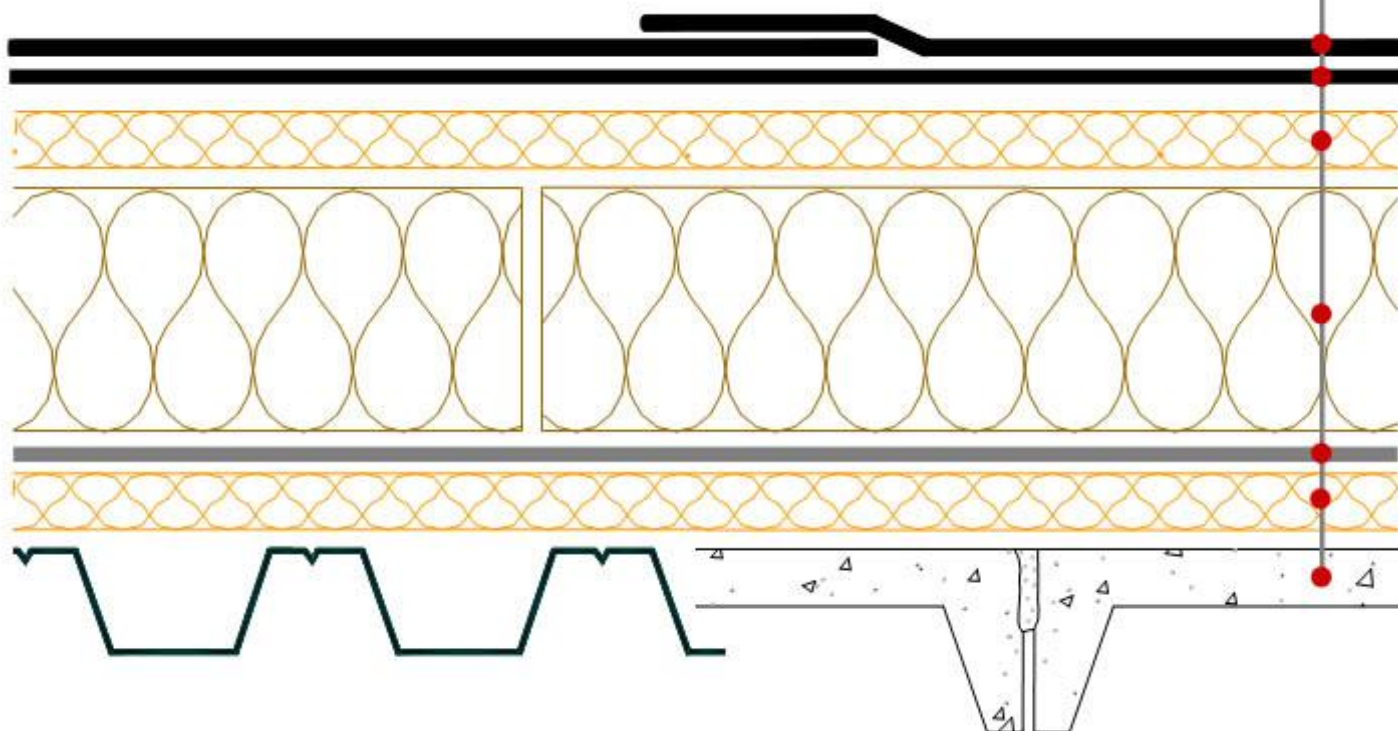
Akmens vatos sluoksnis "ROB 60", t = 20

Akmens vatos sluoksnis "ROS 30", t = 20... 200

Garo izoliacinė plėvelė (nenaudojama renovuojamiems stogams)

Išlyginamasis akmens vatos sluoksnis "ROB 60", t = 20 (gali būti nenaudojamas)

Bet kokio tipo stogo pagrindas, renovuojami stogai



Bituminė hidroizoliacinė danga Renobit Standart EKP, t = 4,0

Bituminė hidroizoliacinė danga Renobit Standart EMP, t = 3,0

Akmens vatos sluoksnis Paroc "ROB60", t = 20

Akmens vatos sluoksnis Paroc "ROS30", t = 50 <math>\leftrightarrow</math> 240 mm

Polistireninis putplastis "Termoporas" EPS80, t  $\geq$  10 (iki neribojamo storio)

Garo izoliacinė plėvelė (nenaudojama renovuojamiems stogams)

Išlyginamasis akmens vatos sluoksnis Paroc "ROB60", t = 20 (gali būti nenaudojamas)

Bet kokio tipo stogo pagrindas, renovuojami stogai

