

Bituminė hidroizoliacinė danga Renobit Extra EKP,  $t = 4,3$

Bituminė hidroizoliacinė danga Renobit Extra EMP,  $t = 3,3$

Cemento – smėlio mišinio ar betono išlyginamasis sluoksnis,  $t \geq 10$

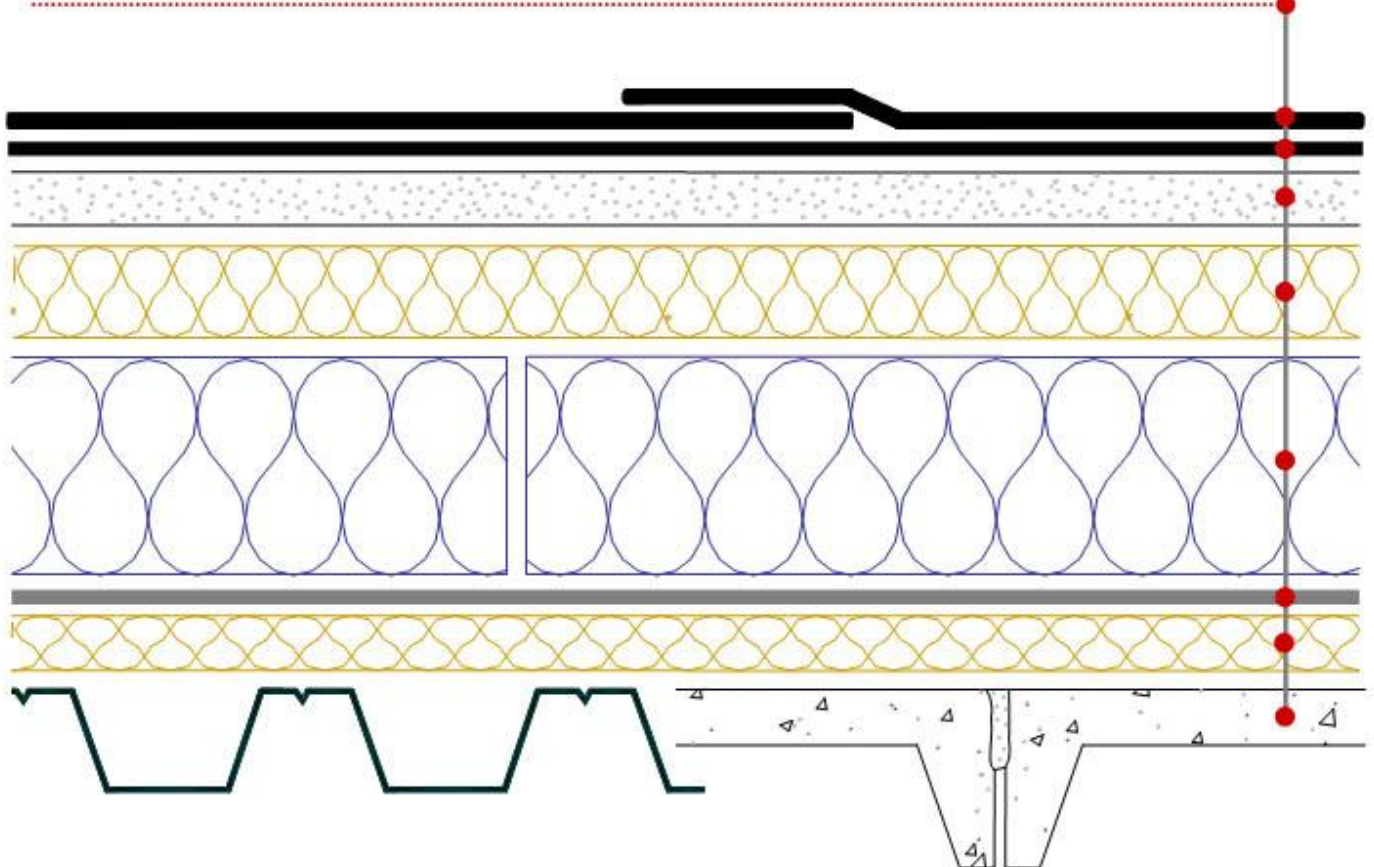
Akmens vatos sluoksnis ( $AG \geq 50\text{kPa}$ ),  $t \geq 40$  (gali būti nenaudojamas)

Polistireninis putplastis ( $G_l \geq 80\text{kPa}$ ), akmens vata ( $G_l \geq 30\text{kPa}$ )

Garų izoliacinė plėvelė (nenaudojama renovuojamiems stogams)

Išlyginamasis termoizoliacinis sluoksnis ( $G_l \geq 60\text{kPa}$ ),  $t \geq 20$  (gali būti nenaudojamas)

Bet kokio tipo stogo pagrindas, renovuojami stogai



Bituminė hidroizoliacinė danga Renobit Extra EKP, t = 4,3

Bituminė hidroizoliacinė danga Renobit Extra EMP, t = 3,3

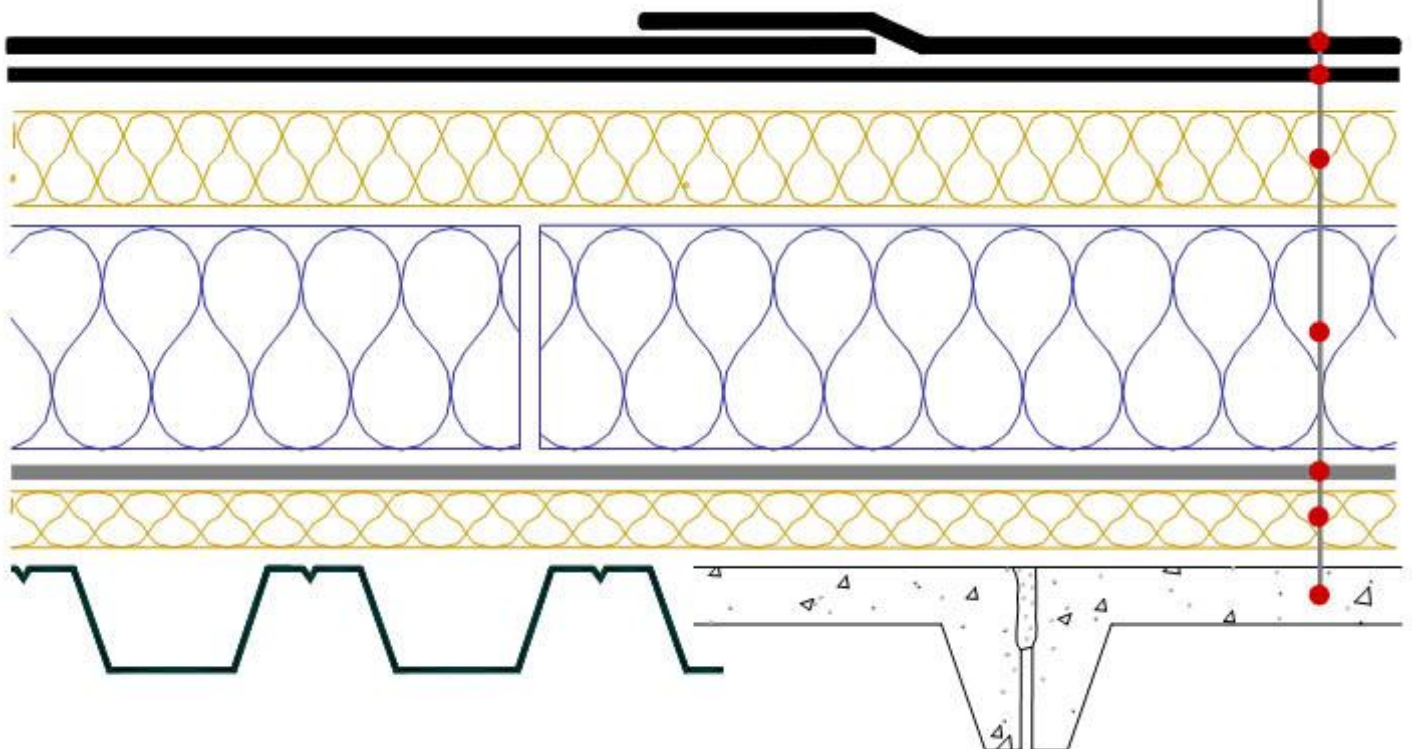
Akmens vatos sluoksnis "Dachrock Max", t = 40

Polistireninis putplastis "Dach-Podloga" EPS100 / EPS80, t ≥ 50

Garų izoliacinė plėvelė (nenaudojama renovuojamiems stogams)

Išlyginamasis akmens vatos sluoksnis "Dachrock 185", t = 20 (gali būti nenaudojamas)

Bet kokio tipo stogo pagrindas, renovuojami stogai



Bituminė hidroizoliacinė danga Renobit Extra EKP,  $t = 4,3$

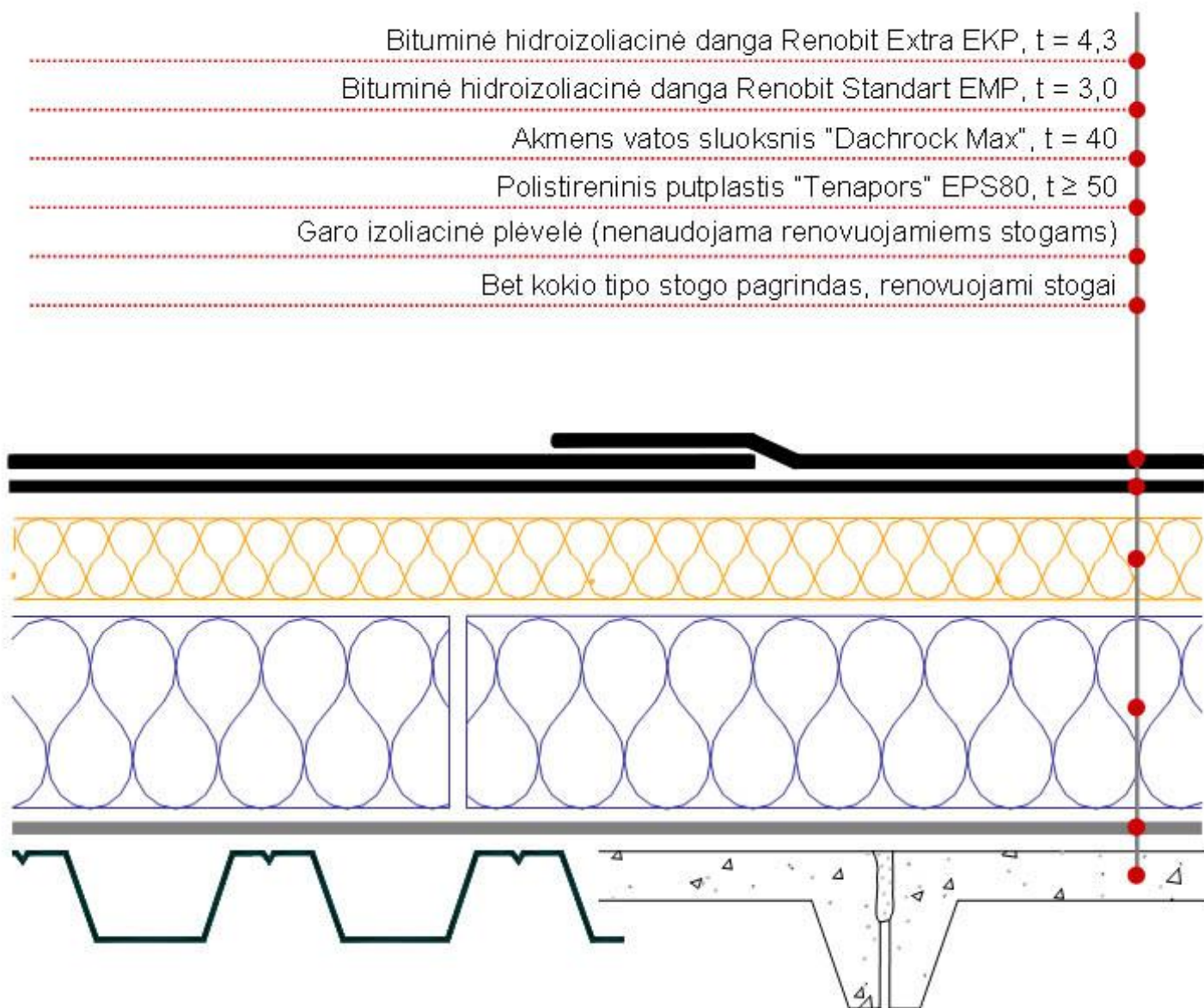
Bituminė hidroizoliacinė danga Renobit Standart EMP,  $t = 3,0$

Akmens vatos sluoksnis "Dachrock Max",  $t = 40$

Polistireninis putplastis "Tenapors" EPS80,  $t \geq 50$

Garų izoliacinė plėvelė (nenaudojama renovuojamiems stogams)

Bet kokio tipo stogo pagrindas, renovuojami stogai



Bituminė hidroizoliacinė danga Renobit Extra EKP,  $t = 4,3$

Bituminė hidroizoliacinė danga Renobit Classic TPP,  $t = 2,6$

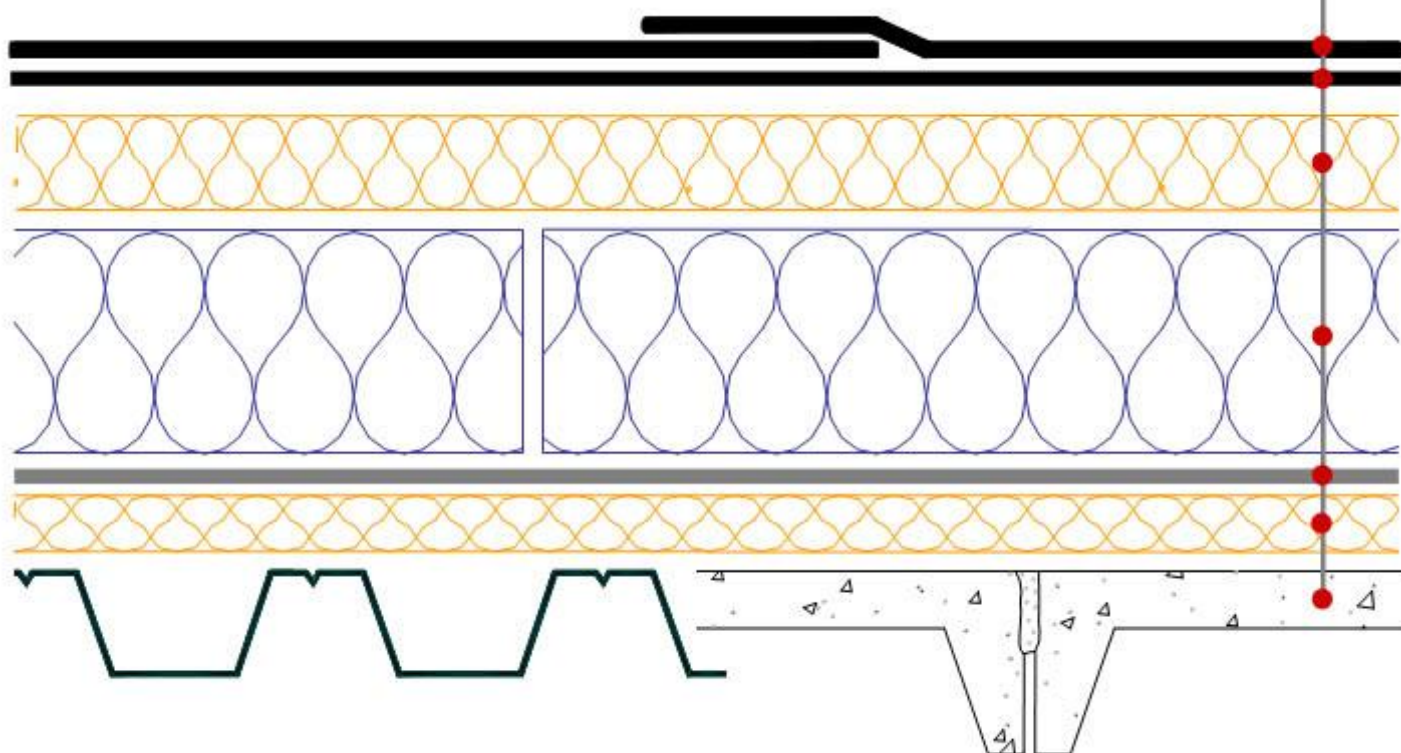
Akmens vatos sluoksnis "Dachrock Max",  $t = 40$

Polistireninis putplastis "Knauf Therm" EPS80,  $t \geq 20$

Garų izoliacinė plėvelė (nenaudojama renovuojamiems stogams)

Išlyginamasis akmens vatos sluoksnis "Dachrock 185",  $t = 20$  (gali būti nenaudojamas)

Bet kokio tipo stogo pagrindas, renovuojami stogai



Bituminē hidroizoliacinē danga Renobit Extra EKP,  $t = 4,3$

Bituminē hidroizoliacinē danga Renobit Standart EMP,  $t = 3,0$

Akmens vatos sluoksnis "Dachrock 185",  $t = 20$

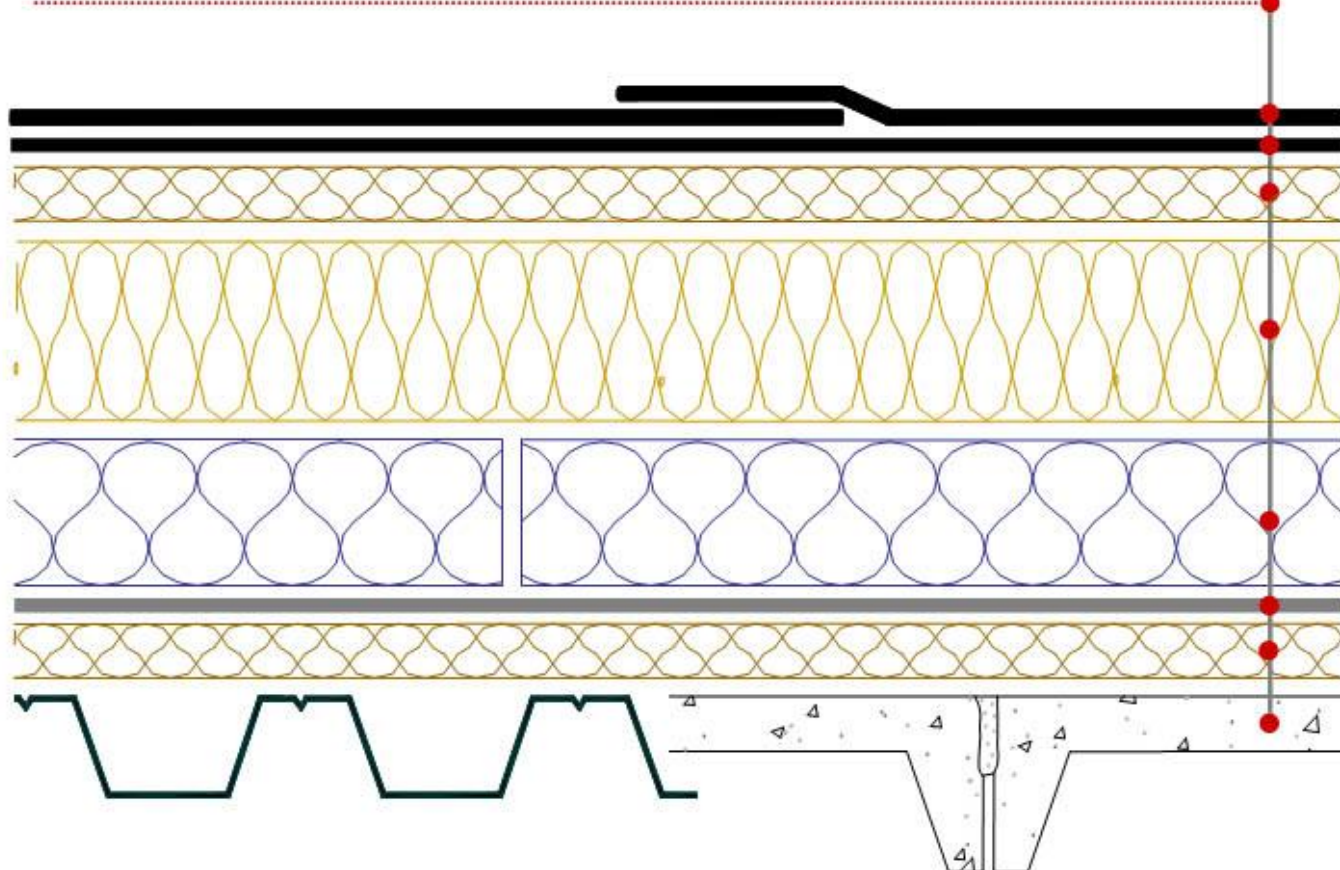
Akmens vatos sluoksnis "Monrock Pro",  $t = 300$  (gali būti nenaudojamas)

Polistireninis putplastis "Termoporas" EPS80,  $t \geq 10$

Garų izoliacinė plėvelė (nenaudojama renovuojamiems stogams)

Išlyginamasis akmens vatos sluoksnis "Dachrock 185",  $t = 40$  (gali būti nenaudojamas)

Bet kokio tipo stogo pagrindas, renovuojami stogai



Bituminė hidroizoliacinė danga Renobit Extra EKP,  $t = 4,3$

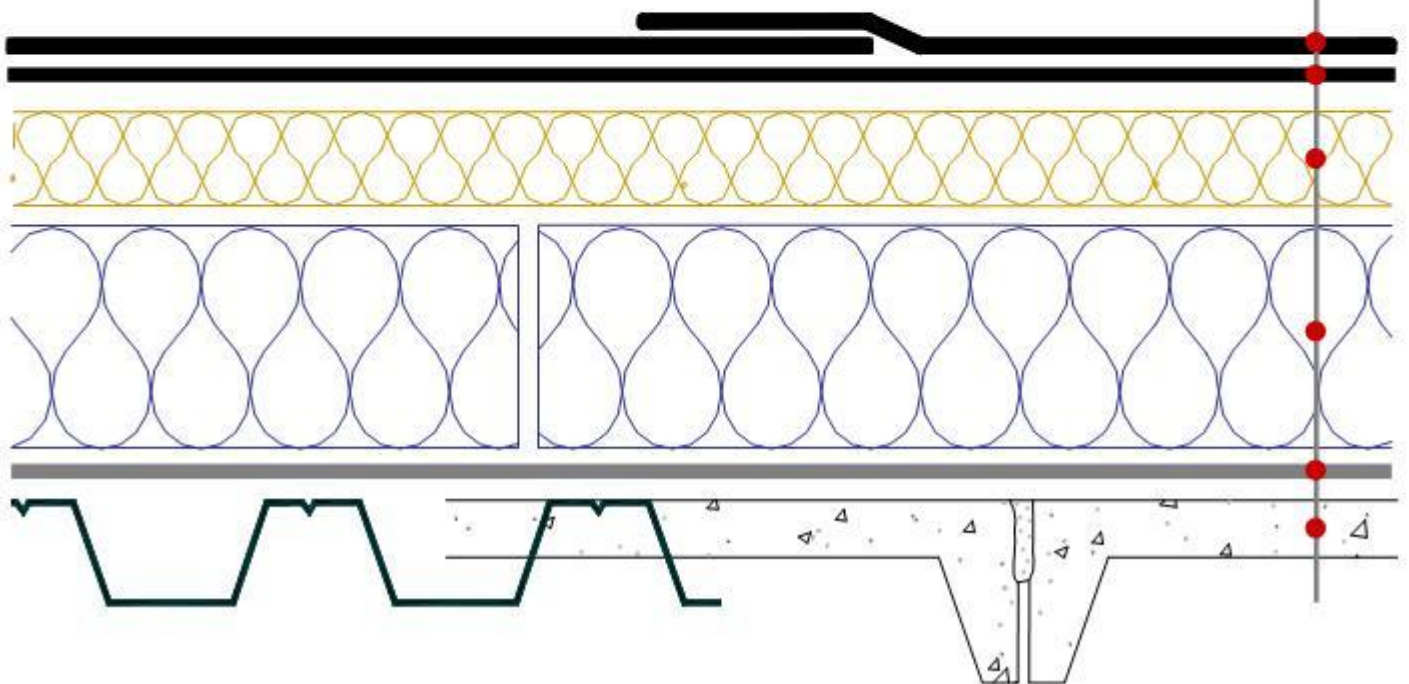
Bituminė hidroizoliacinė danga Renobit Standart EMP,  $t = 3,0$

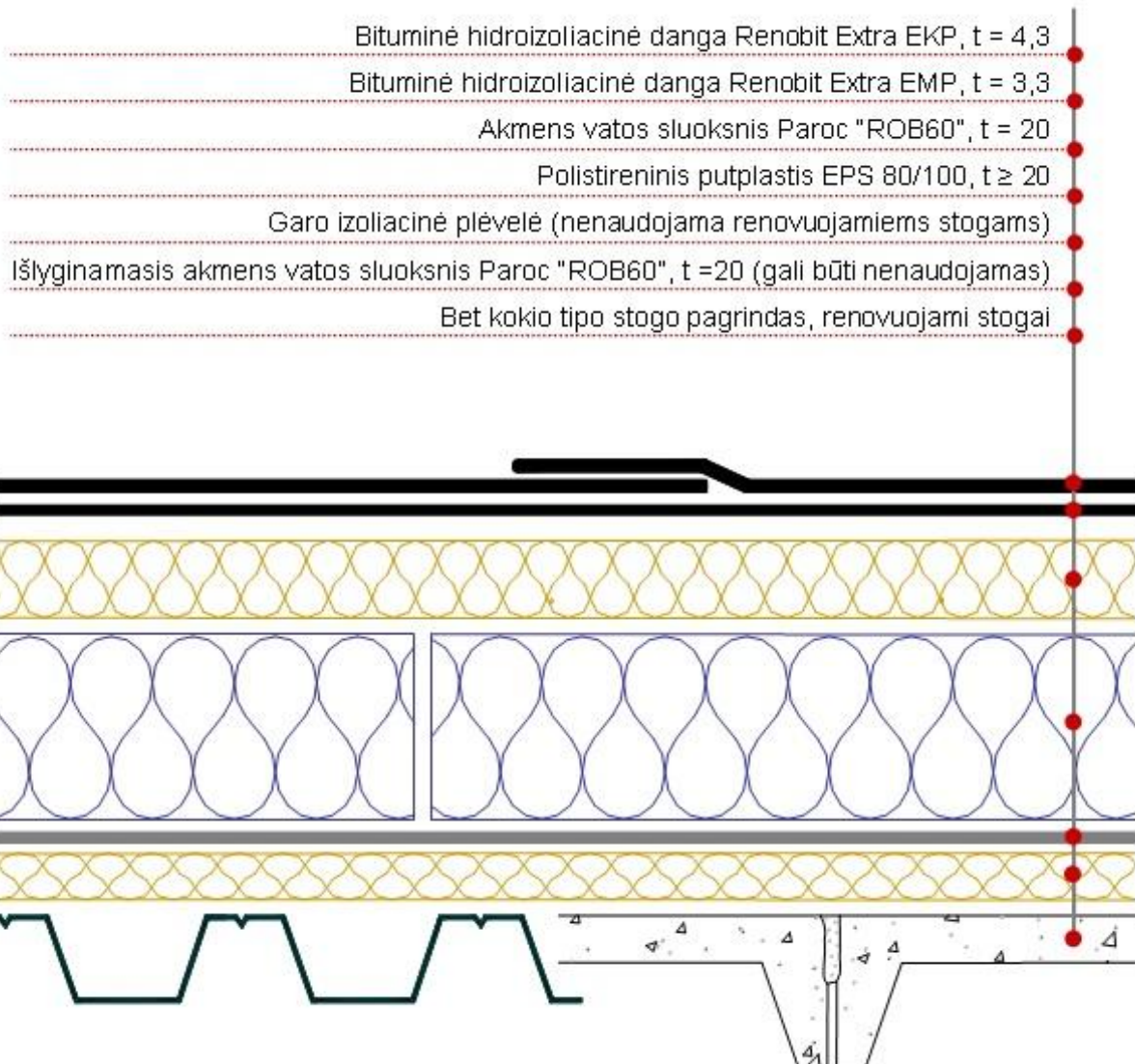
Akmens vatos sluoksnis Paroc "ROS 50",  $t = 40$

Polistireninis putplastis "Termoporas EPS 80",  $t \geq 20$

Garų izoliacinė plėvelė (nenaudojama renovuojamiems stogams)

Bet kokio tipo stogo pagrindas, renovuojami stogai





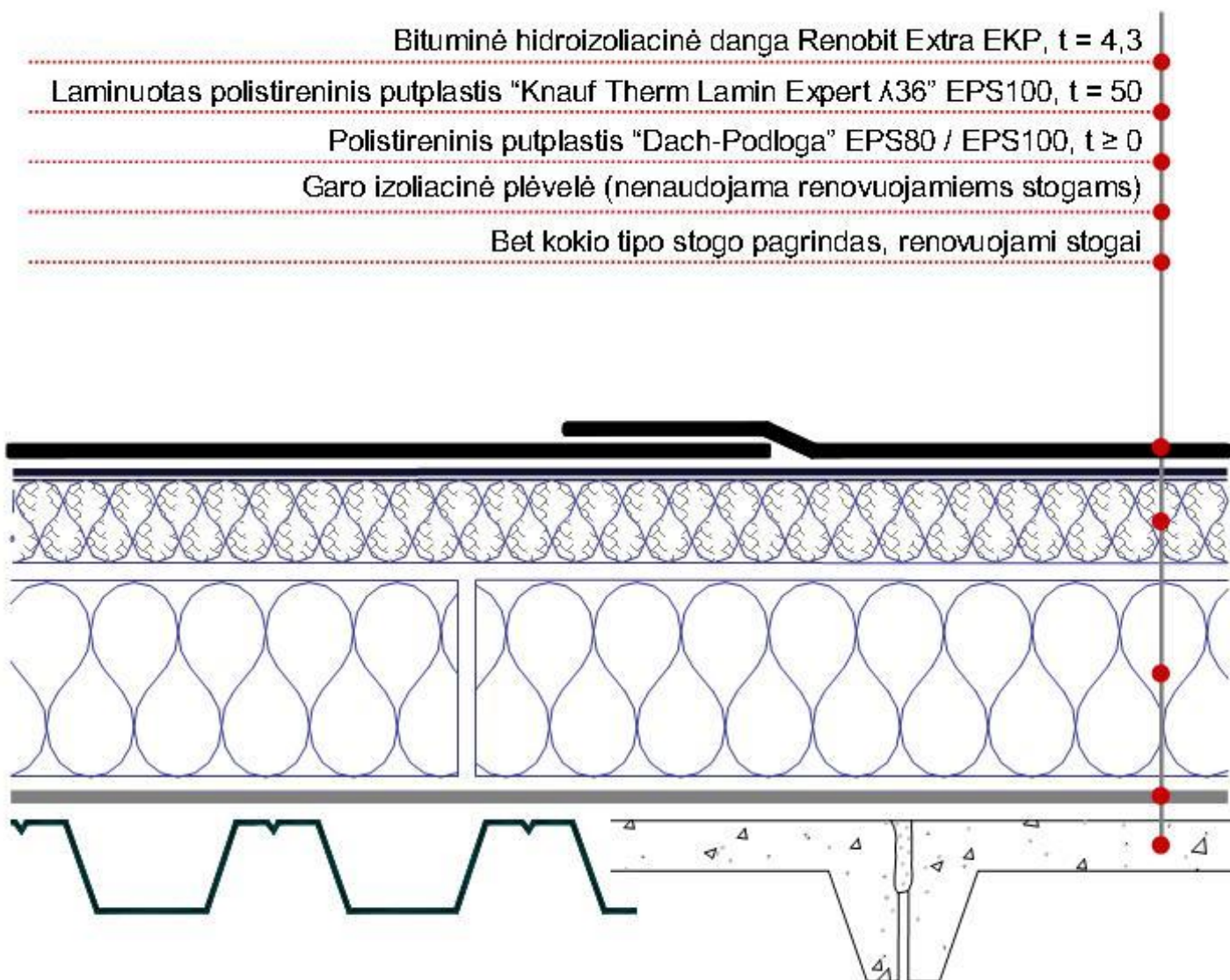
Bituminė hidroizoliacinė danga Renobit Extra EKP, t = 4,3

Laminuotas polistireninis putplastis "Knauf Therm Lamin Expert λ36" EPS100, t = 50

Polistireninis putplastis "Dach-Podloga" EPS80 / EPS100, t ≥ 0

Garo izoliacinė plėvelė (nenaudojama renovuojamiems stogams)

Bet kokio tipo stogo pagrindas, renovuojami stogai





Bituminė hidroizoliacinė danga Renobit Extra EKP, t = 4,3

Bituminė hidroizoliacinė danga Renobit Standart EMP, t = 3,0

Akmens vatos sluoksnis "ROS 50", t = 40

Akmens vatos sluoksnis "ROS 30", t = 20... 240

Garų izoliacinė plėvelė (nenaudojama renovuojamiems stogams)

Išlyginamasis akmenų vatos sluoksnis "ROB 60", t = 20 (gali būti nenaudojamas)

Bet kokio tipo stogo pagrindas, renovuojami stogai

